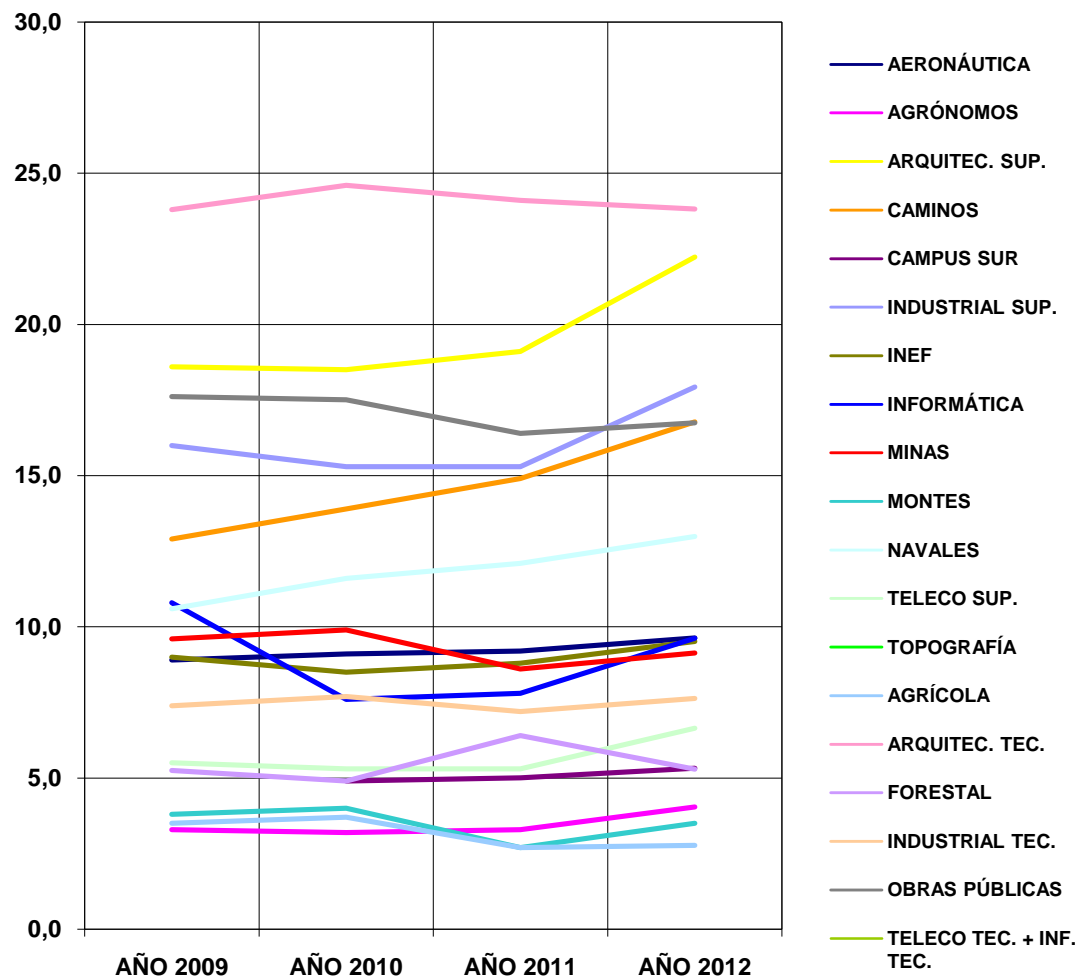


TENDENCIAS 2009-2012

1. RATIO ALUMNO POR PUESTO DE LECTURA

1.1. DATOS POR ESCUELAS

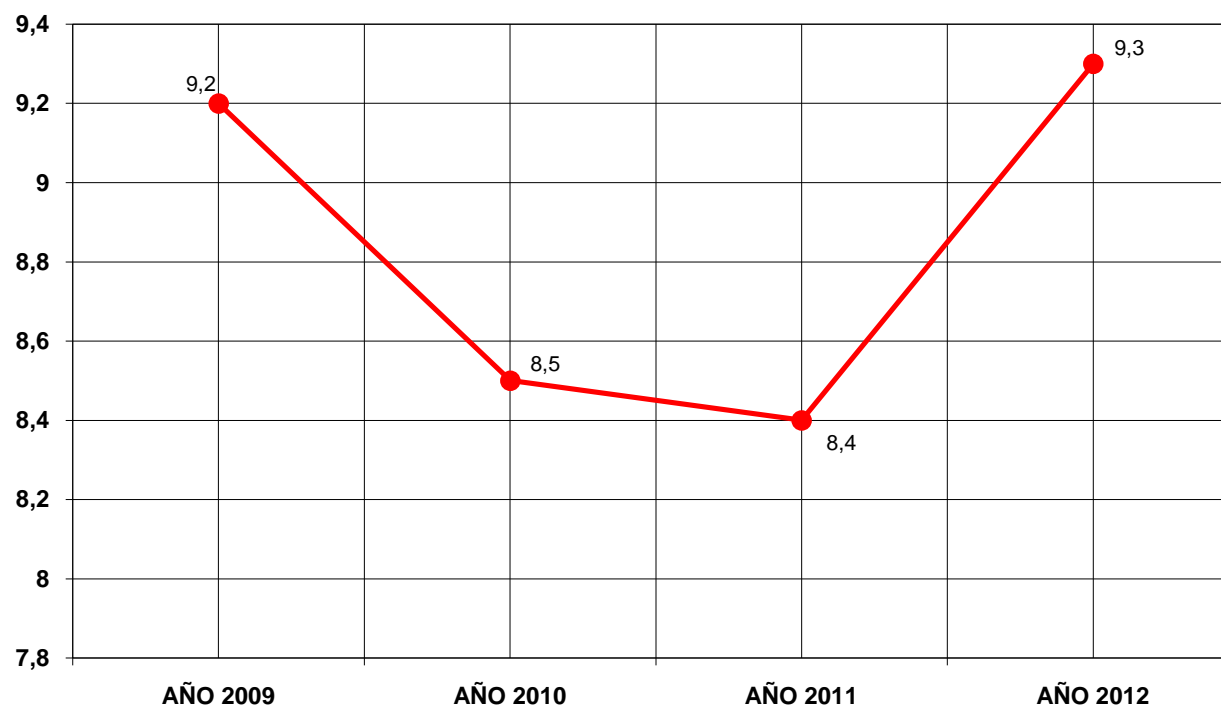
BIBLIOTECAS	AÑO 2009	AÑO 2010	AÑO 2011	AÑO 2012
AERONÁUTICA	8,9	9,1	9,2	9,6
AGRÓNOMOS	3,3	3,2	3,3	4,0
ARQUITEC. SUP.	18,6	18,5	19,1	22,2
CAMINOS	12,9	13,9	14,9	16,8
CAMPUS SUR		4,9	5,0	5,3
INDUSTRIAL SUP.	16,0	15,3	15,3	17,9
INEF	9,0	8,5	8,8	9,5
INFORMÁTICA	10,8	7,6	7,8	9,6
MINAS	9,6	9,9	8,6	9,1
MONTES	3,8	4,0	2,7	3,5
NAVALES	10,6	11,6	12,1	13,0
TELECO SUP.	5,5	5,3	5,3	6,6
TOPOGRAFÍA	4,2			
AGRÍCOLA	3,5	3,7	2,7	2,8
ARQUITEC. TEC.	23,8	24,6	24,1	23,8
FORESTAL	5,2	4,9	6,4	5,3
INDUSTRIAL TEC.	7,4	7,7	7,2	7,6
OBRAS PÚBLICAS	17,6	17,5	16,4	16,8
TELECO TEC. + INF. TEC.	10,9			



1. RATIO ALUMNO POR PUESTO DE LECTURA

1.2. DATOS TOTALES UPM

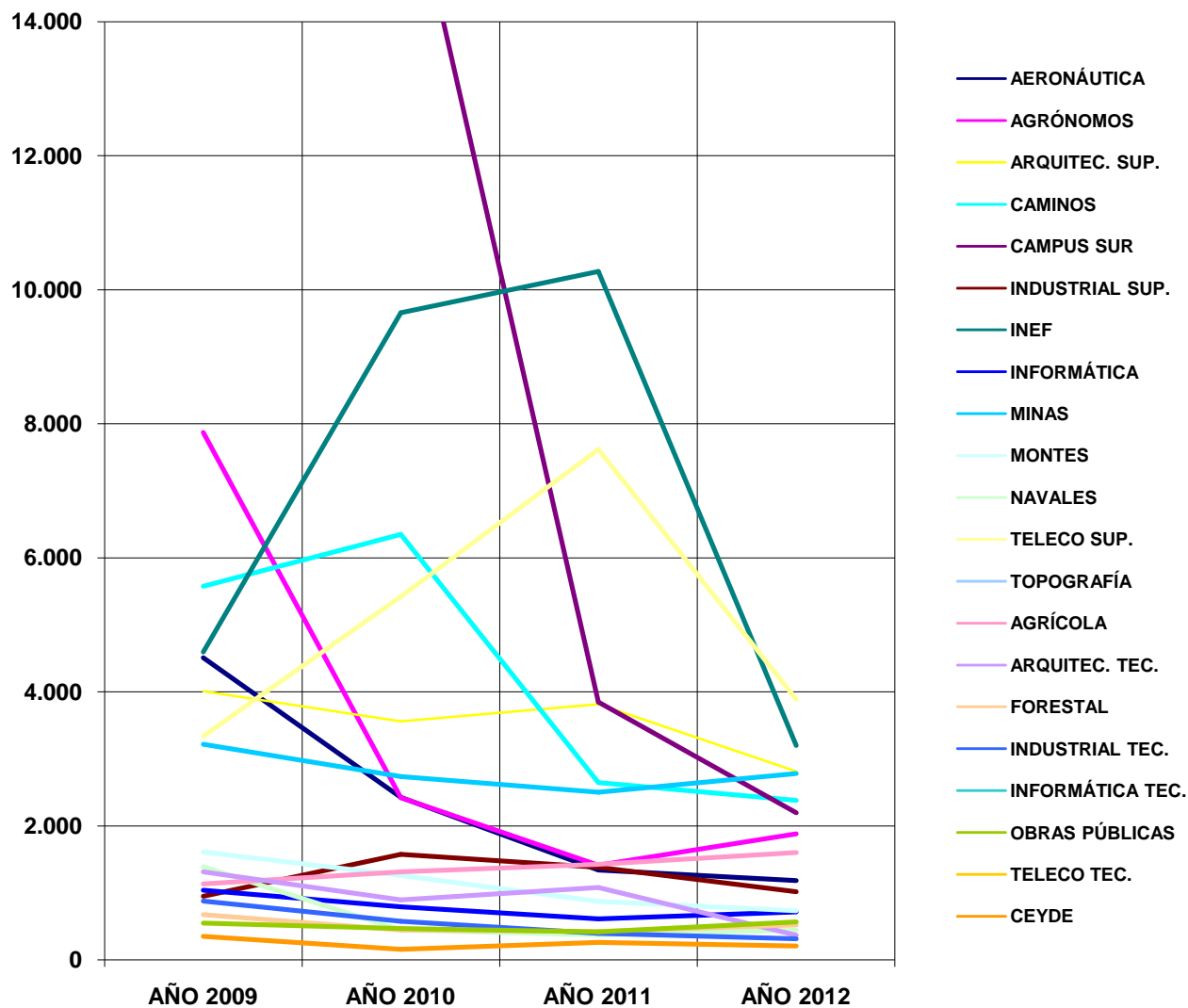
AÑO 2009	AÑO 2010	AÑO 2011	AÑO 2012
9,2	8,5	8,4	9,3



2. DOCUMENTOS CATALOGADOS EN EL AÑO

2.1. DATOS POR ESCUELAS

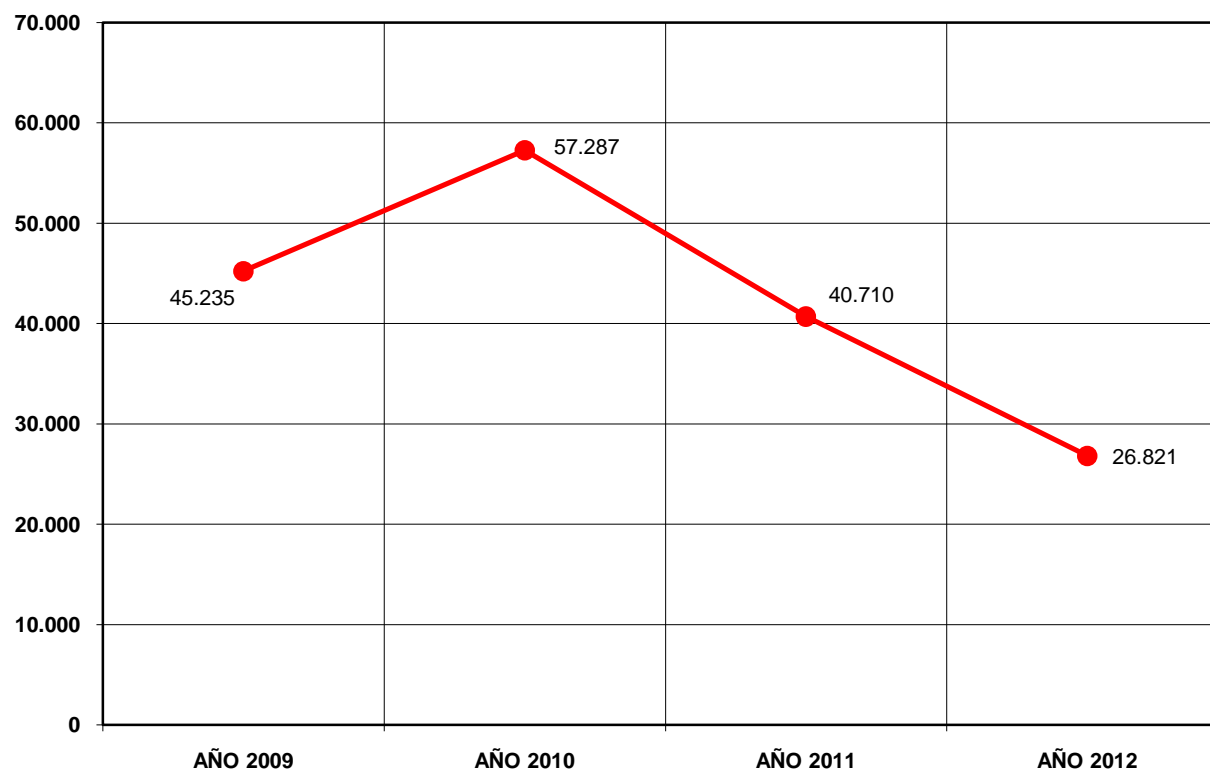
BIBLIOTECAS	AÑO 2009	AÑO 2010	AÑO 2011	AÑO 2012
AERONÁUTICA	4.510	2.424	1.340	1.183
AGRÓNOMOS	7.871	2.421	1.413	1.883
ARQUITEC. SUP.	4.010	3.559	3.818	2.812
CAMINOS	5.578	6.349	2.646	2.381
CAMPUS SUR		16.787	3.850	2.195
INDUSTRIAL SUP.	950	1.574	1.382	1.016
INEF	4.595	9.656	10.272	3.199
INFORMÁTICA	1.040	794	614	714
MINAS	3.220	2.738	2.501	2.783
MONTES	1.610	1.260	875	732
NAVALES	1.390	447	373	447
TELECO SUP.	3.340	5.421	7.620	3.890
TOPOGRAFÍA	739			
AGRÍCOLA	1.136	1.315	1.428	1.604
ARQUITEC. TEC.	1.315	897	1.081	368
FORESTAL	675	444	424	521
INDUSTRIAL TEC.	877	577	396	315
INFORMÁTICA TEC.	739			
OBRAS PÚBLICAS	549	468	417	569
TELECO TEC.	740			
CEYDE	351	156	260	209



2. DOCUMENTOS CATALOGADOS EN EL AÑO

2.2. DATOS TOTALES UPM

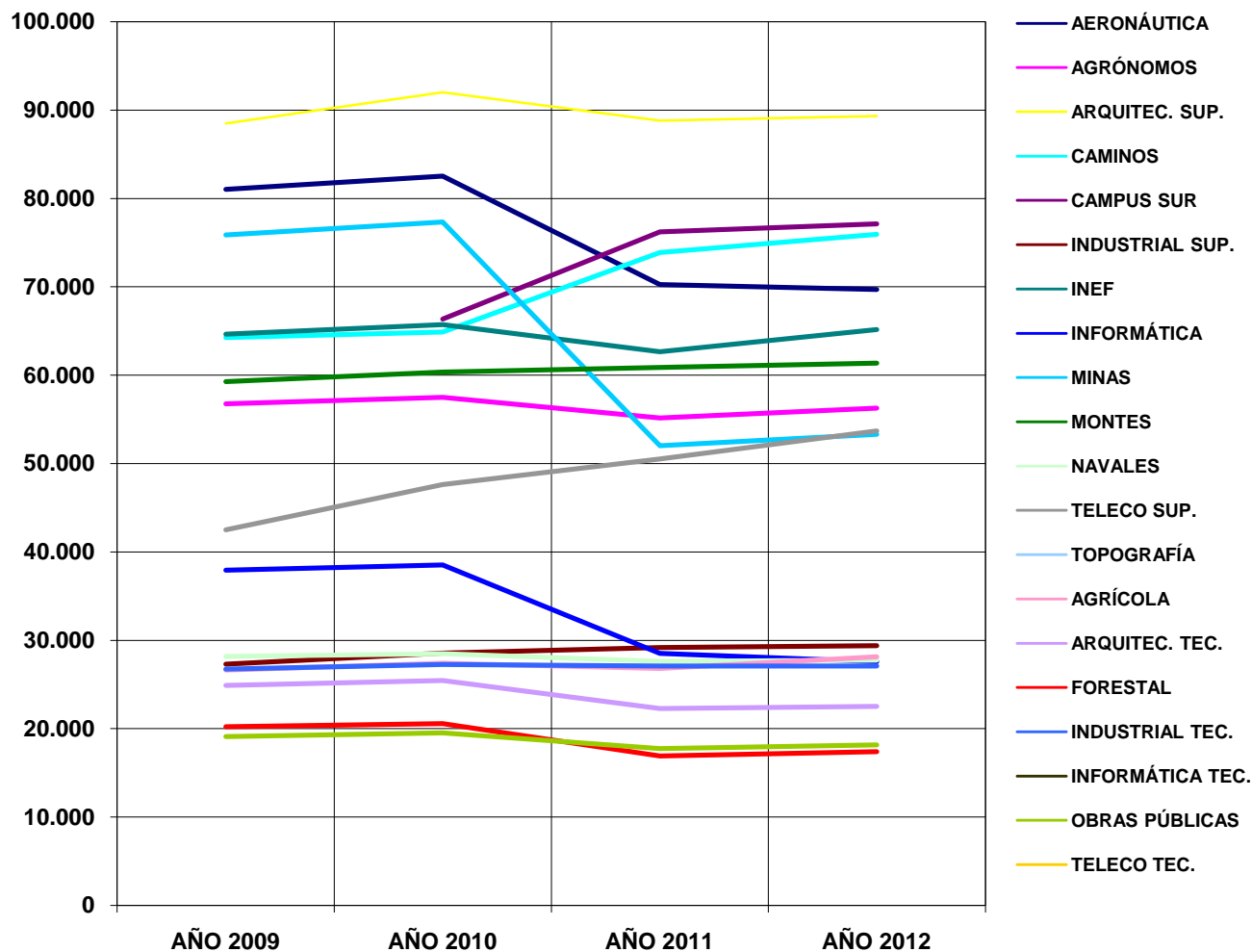
AÑO 2009	AÑO 2010	AÑO 2011	AÑO 2012
45.235	57.287	40.710	26.821



3. VOLÚMENES TOTALES: MONOGRAFÍAS (1)

3.1. DATOS POR ESCUELAS

BIBLIOTECAS	AÑO 2009	AÑO 2010	AÑO 2011	AÑO 2012
AERONÁUTICA	81.025	82.525	70.279	69.711
AGRÓNOMOS	56.747	57.494	55.149	56.256
ARQUITEC. SUP.	88.500	92.000	88.811	89.327
CAMINOS	64.269	64.911	73.876	75.943
CAMPUS SUR		66.358	76.198	77.116
INDUSTRIAL SUP.	27.322	28.581	29.208	29.399
INEF	64.650	65.717	62.659	65.150
INFORMÁTICA	37.944	38.523	28.540	27.604
MINAS	75.891	77.353	52.043	53.325
MONTES	59.279	60.345	60.882	61.359
NAVALES	28.189	28.491	27.641	27.770
TELECO SUP.	42.525	47.655	50.556	53.715
TOPOGRAFÍA	12.208			
AGRÍCOLA	26.641	27.429	26.828	28.160
ARQUITEC. TEC.	24.906	25.456	22.278	22.512
FORESTAL	20.235	20.565	16.922	17.404
INDUSTRIAL TEC.	26.767	27.278	27.122	27.111
INFORMÁTICA TEC.	26.677			
OBRAS PÚBLICAS	19.120	19.549	17.771	18.175
TELECO TEC.	23.415			

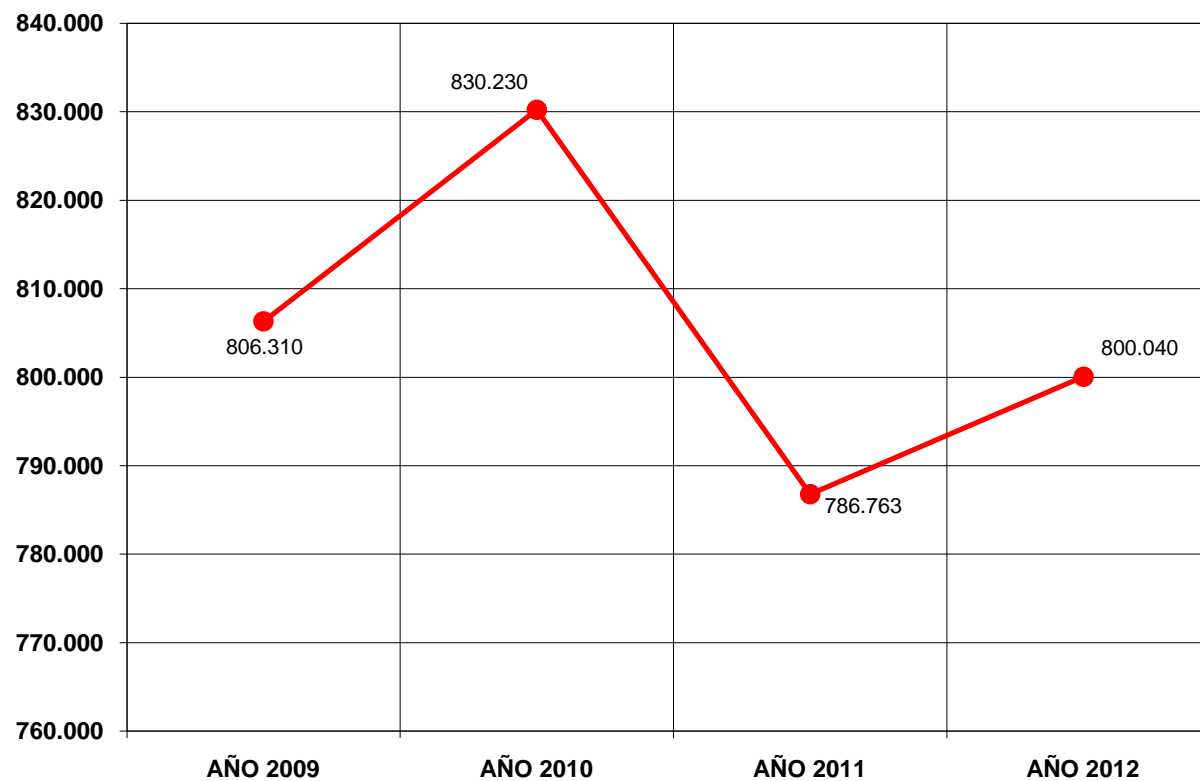


(1) Desde 2011 Rebiun ha cambiado los epígrafes referidos a la colección, por lo que los datos recogidos en 2011 y 2012 son distintos a los de estadísticas de años anteriores. Los datos de 2011 y 2012 hacen referencia a volúmenes informatizados hasta 31 de diciembre del año correspondiente e incluye manuales, monografías, obras de creación, proyectos fin de carrera, obras de referencia y tesis.

3. VOLÚMENES TOTALES: MONOGRAFÍAS

3.2. DATOS TOTALES UPM

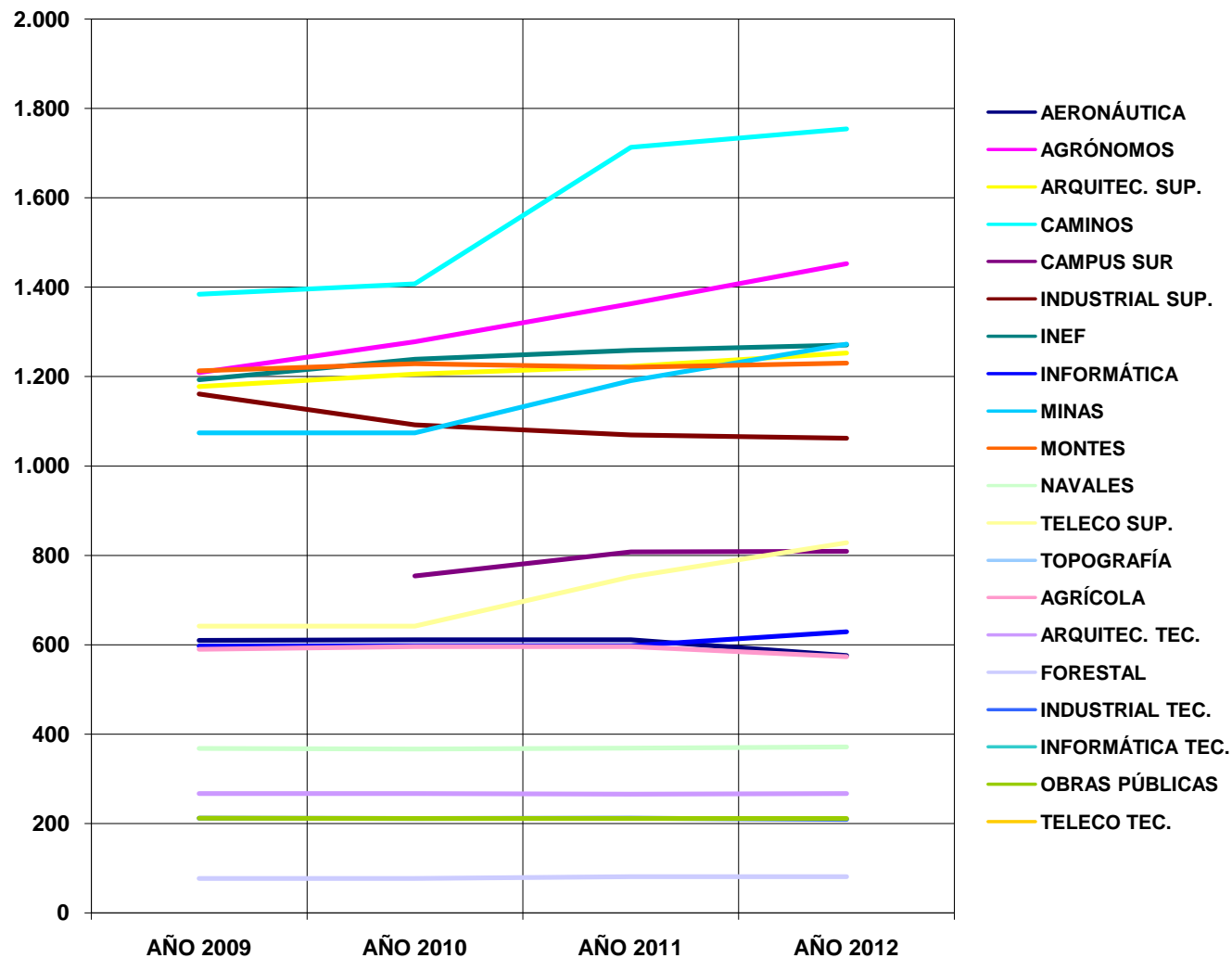
AÑO 2009	AÑO 2010	AÑO 2011	AÑO 2012
806.310	830.230	786.763	800.040



4. PUBLICACIONES PERIÓDICAS: TÍTULOS

4.1. DATOS POR ESCUELAS

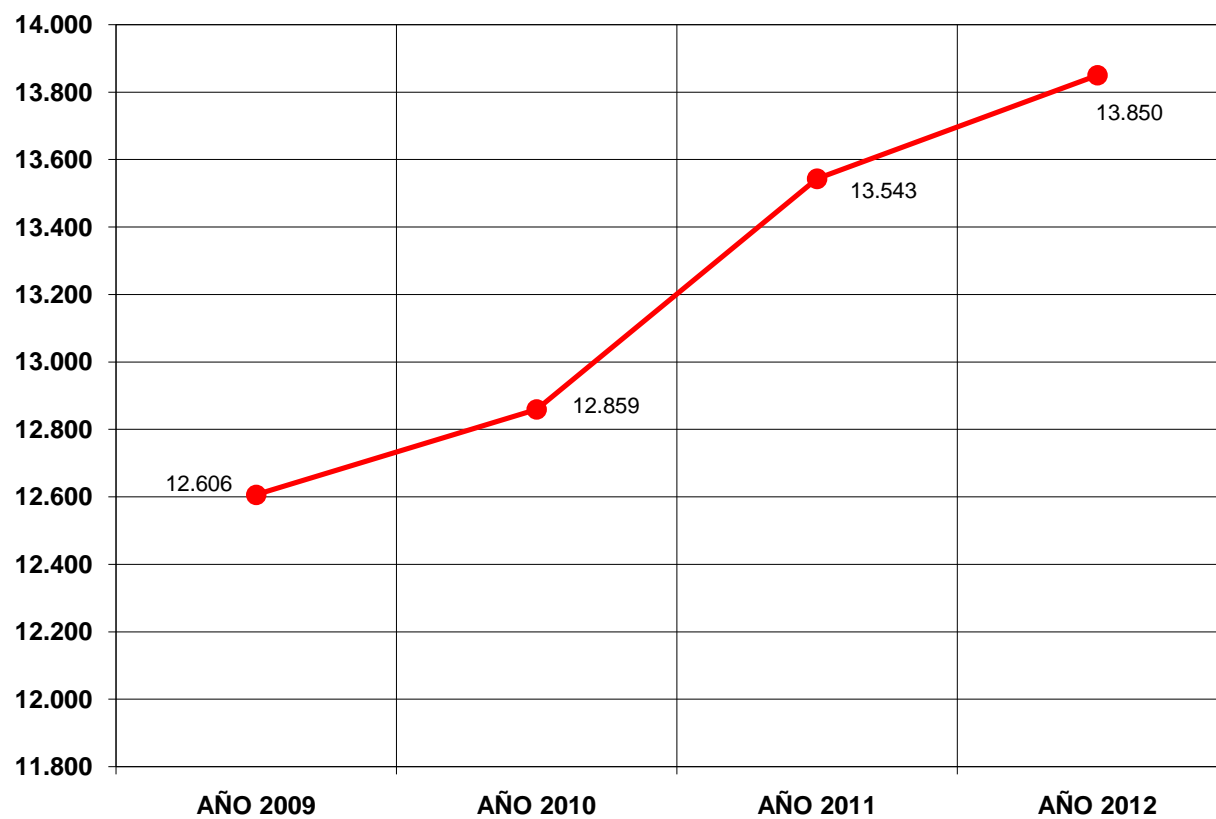
BIBLIOTECAS	AÑO 2009	AÑO 2010	AÑO 2011	AÑO 2012
AERONÁUTICA	610	611	611	576
AGRÓNOMOS	1.209	1.278	1.363	1.453
ARQUITEC. SUP.	1.178	1.206	1.223	1.253
CAMINOS	1.384	1.407	1.713	1.754
CAMPUS SUR		754	808	809
INDUSTRIAL SUP.	1.161	1.092	1.069	1.062
INEF	1.193	1.239	1.259	1.271
INFORMÁTICA	597	598	598	629
MINAS	1.074	1.074	1.191	1.273
MONTES	1.213	1.229	1.221	1.230
NAVALES	368	367	369	371
TELECO SUP.	642	642	752	828
TOPOGRAFÍA	235			
AGRÍCOLA	590	596	596	573
ARQUITEC. TEC.	267	267	266	267
FORESTAL	77	77	81	81
INDUSTRIAL TEC.	212	211	212	209
INFORMÁTICA TEC.	206			
OBRAS PÚBLICAS	212	211	211	211
TELECO TEC.	178			



4. PUBLICACIONES PERIÓDICAS: TÍTULOS

4.2. DATOS TOTALES UPM

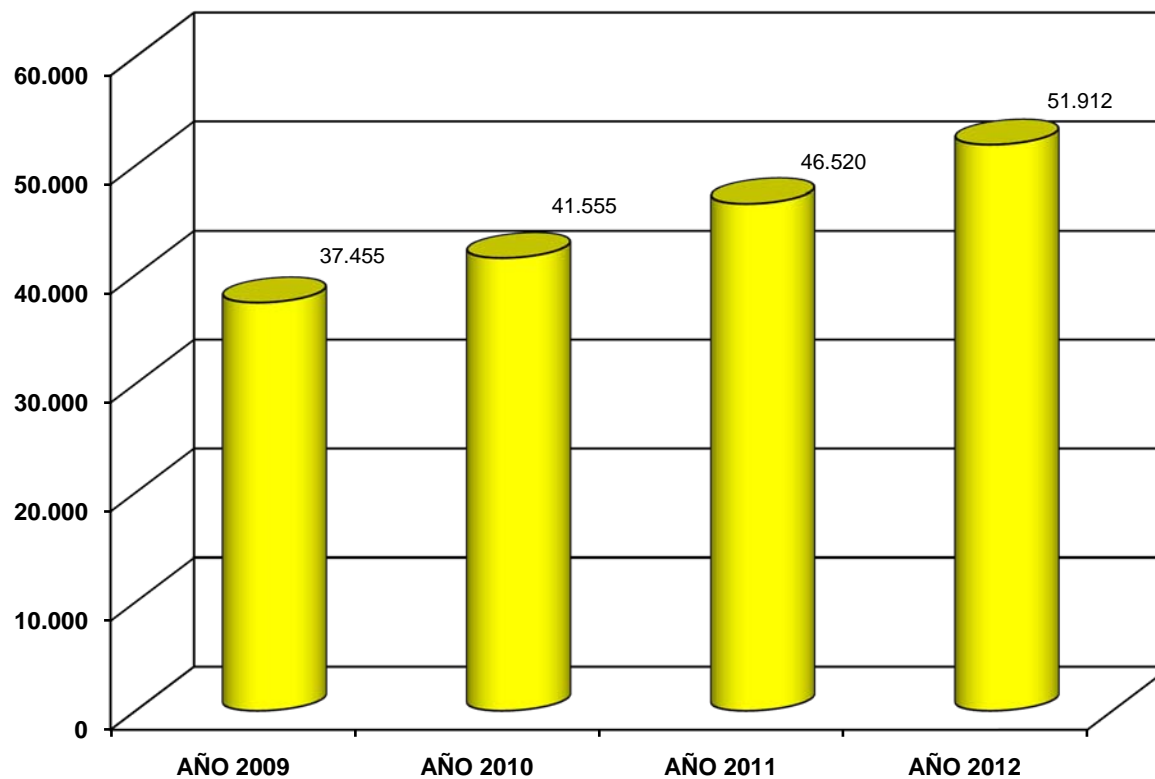
AÑO 2009	AÑO 2010	AÑO 2011	AÑO 2012
12.606	12.859	13.543	13.850



5. REVISTAS ELECTRÓNICAS ⁽¹⁾

5.1. DATOS TOTALES UPM

AÑO 2009	AÑO 2010	AÑO 2011	AÑO 2012
37.455	41.555	46.520	51.912

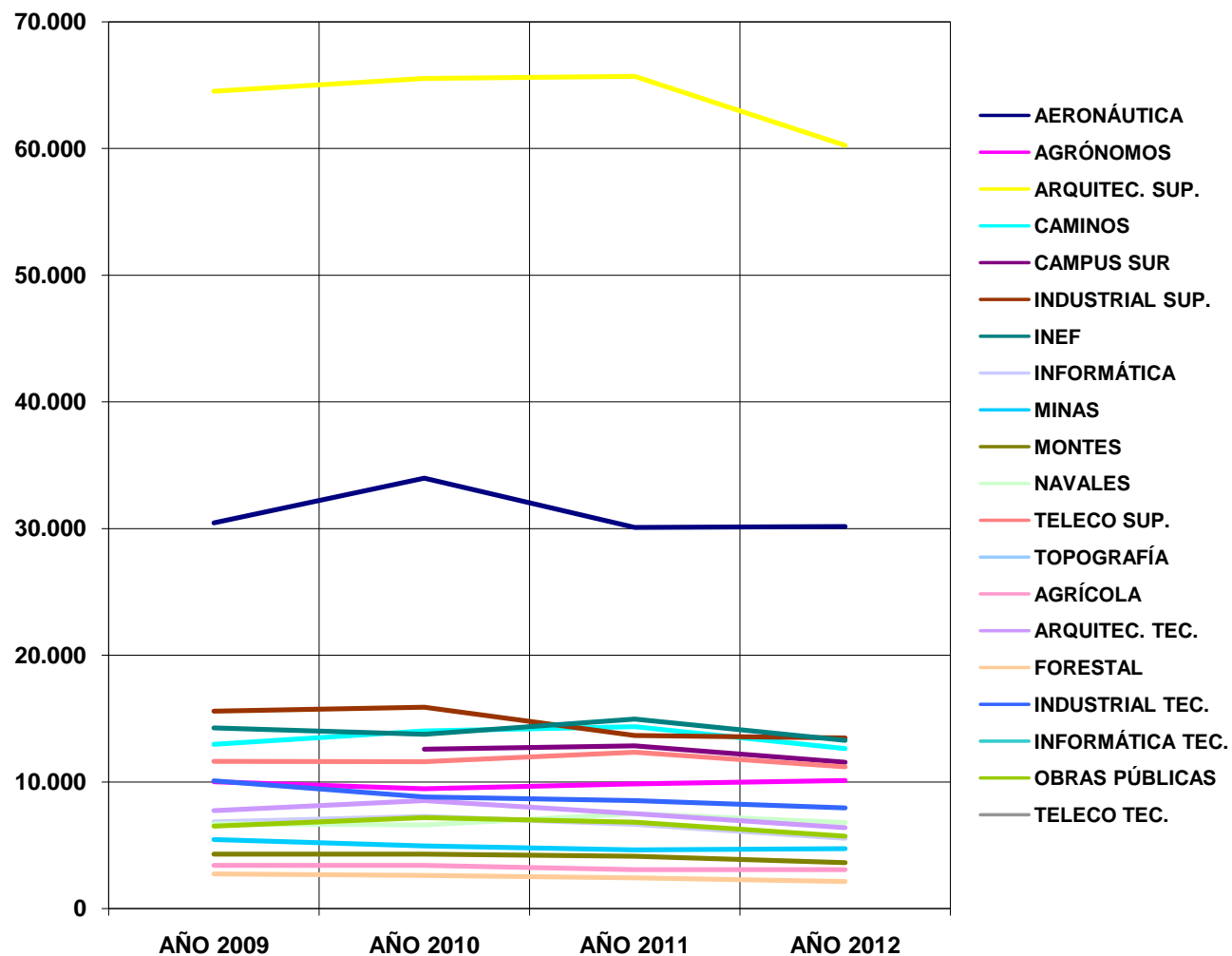


(1) La contratación de recursos electrónicos se realiza por paquetes completos con los editores. En muchas ocasiones los editores pierden los derechos de difusión de títulos de revistas en sus plataformas electrónicas, de ahí la variación en número de títulos. No por suscribir menos paquetes, sino porque los editores los han cambiado.

6. PRÉSTAMO DOMICILIARIO

6.1. DATOS POR ESCUELAS

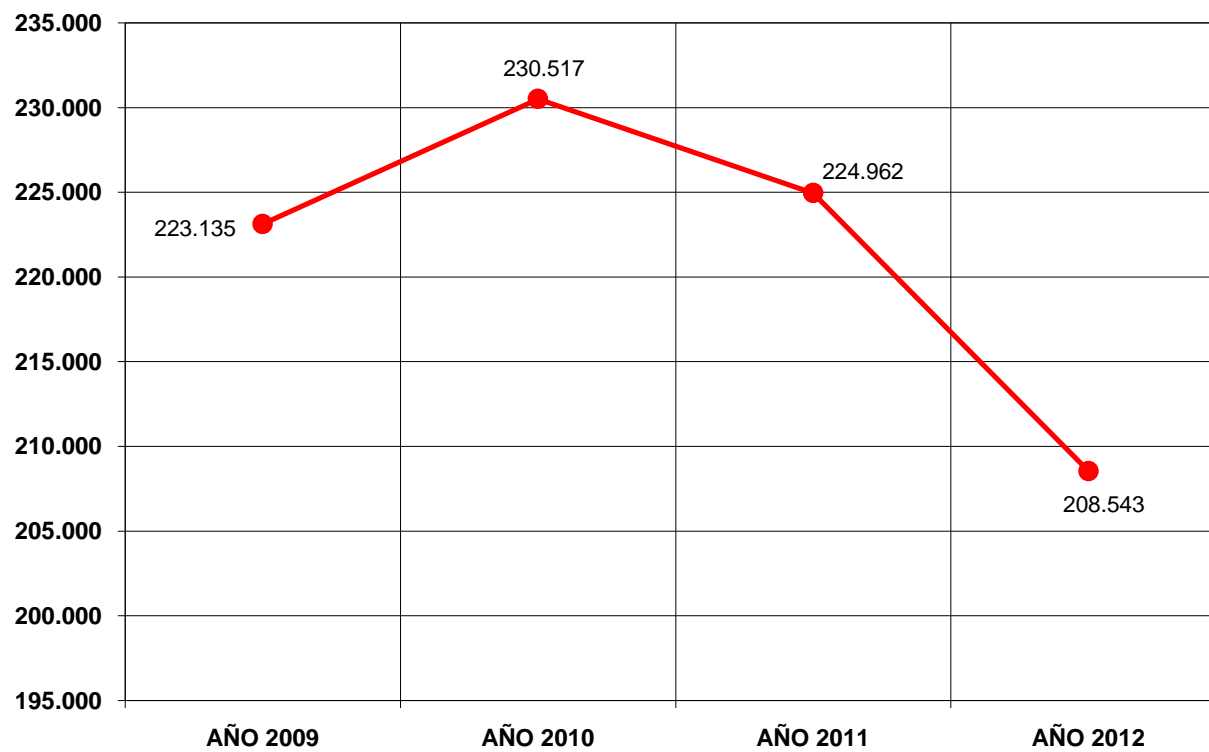
BIBLIOTECAS	AÑO 2009	AÑO 2010	AÑO 2011	AÑO 2012
AERONÁUTICA	30.441	33.986	30.083	30.162
AGRÓNOMOS	10.015	9.462	9.831	10.101
ARQUITEC. SUP.	64.518	65.536	65.699	60.237
CAMINOS	12.949	14.026	14.355	12.623
CAMPUS SUR		12.580	12.844	11.540
INDUSTRIAL SUP.	15.584	15.893	13.641	13.459
INEF	14.261	13.755	14.965	13.273
INFORMÁTICA	6.845	7.273	6.633	5.534
MINAS	5.446	4.947	4.627	4.727
MONTES	4.282	4.290	4.116	3.635
NAVALES	6.716	6.613	7.482	6.805
TELECO SUP.	11.608	11.581	12.338	11.183
TOPOGRAFÍA	1.726			
AGRÍCOLA	3.394	3.398	3.067	3.061
ARQUITEC. TEC.	7.744	8.532	7.489	6.388
FORESTAL	2.737	2.629	2.419	2.139
INDUSTRIAL TEC.	10.089	8.827	8.534	7.953
INFORMÁTICA TEC.	3.661			
OBRAS PÚBLICAS	6.514	7.189	6.839	5.723
TELECO TEC.	4.605			



6. PRÉSTAMO DOMICILIARIO

6.2. DATOS TOTALES UPM

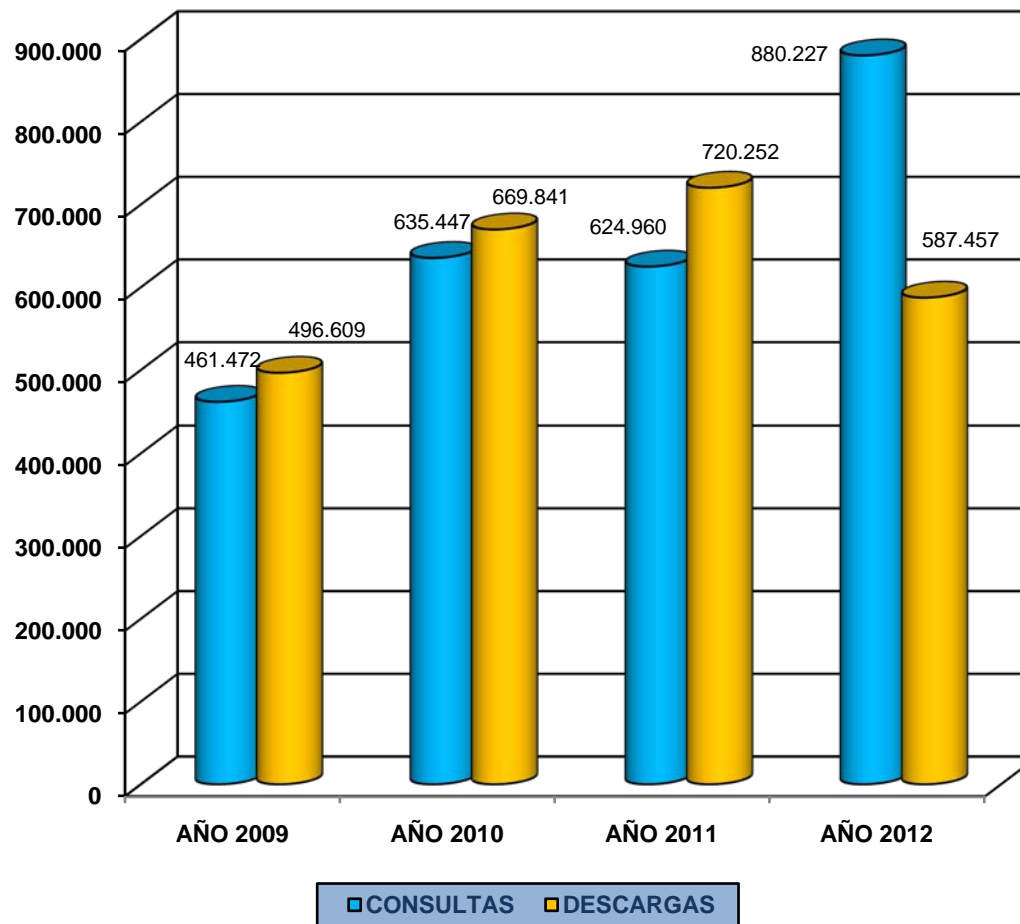
AÑO 2009	AÑO 2010	AÑO 2011	AÑO 2012
223.135	230.517	224.962	208.543



7. USO DE RECURSOS ELECTRÓNICOS

7.1. CONSULTAS Y DESCARGAS EN BASES DE DATOS (MONOGRAFÍAS, REVISTAS ELECTRÓNICAS Y CARTOGRAFÍA DIGITAL) (Datos totales UPM)

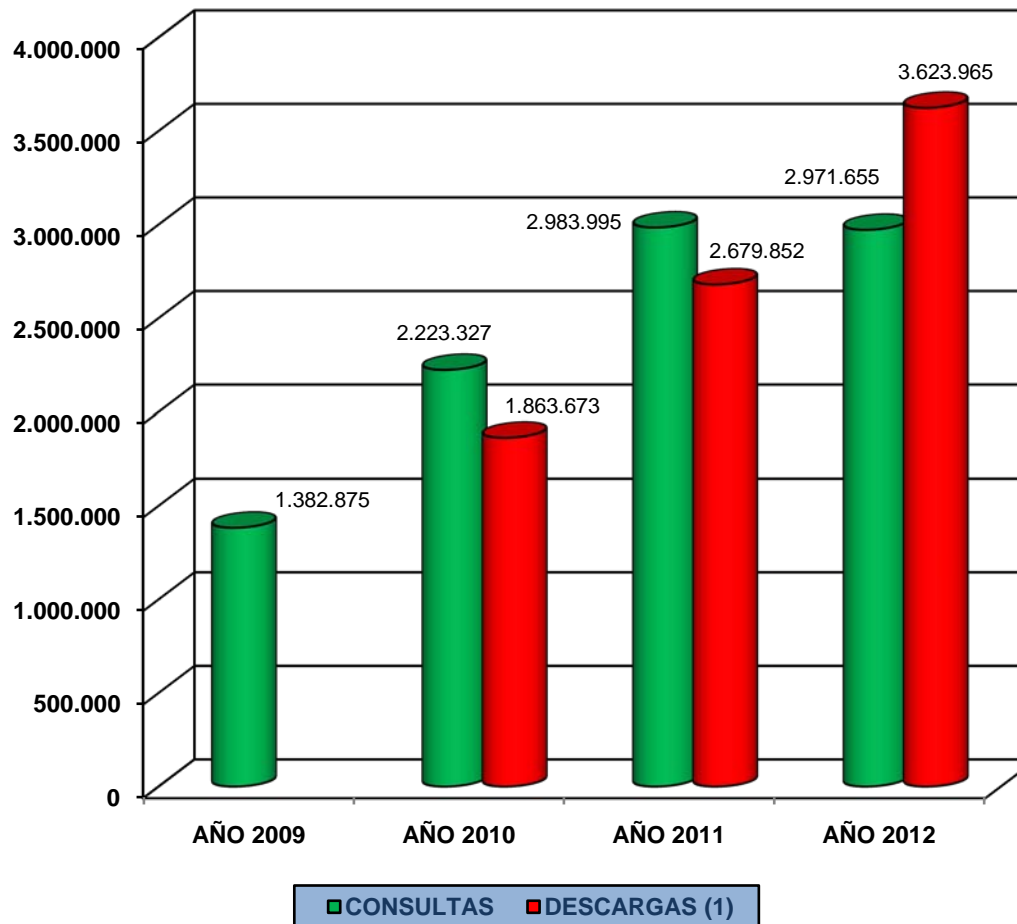
	CONSULTAS	DESCARGAS
AÑO 2009	461.472	496.609
AÑO 2010	635.447	669.841
AÑO 2011	624.960	720.252
AÑO 2012	880.227	587.457



7. USO DE RECURSOS ELECTRÓNICOS

7.2. CONSULTAS Y DESCARGAS EN RECURSOS ELECTRÓNICOS PROPIOS (ARCHIVO DIGITAL UPM Y COLECCIÓN DIGITAL POLITÉCNICA) (Datos totales UPM)

	CONSULTAS	DESCARGAS
AÑO 2009	1.382.875	
AÑO 2010	2.223.327	1.863.673
AÑO 2011	2.983.995	2.679.852
AÑO 2012	2.971.655	3.623.965

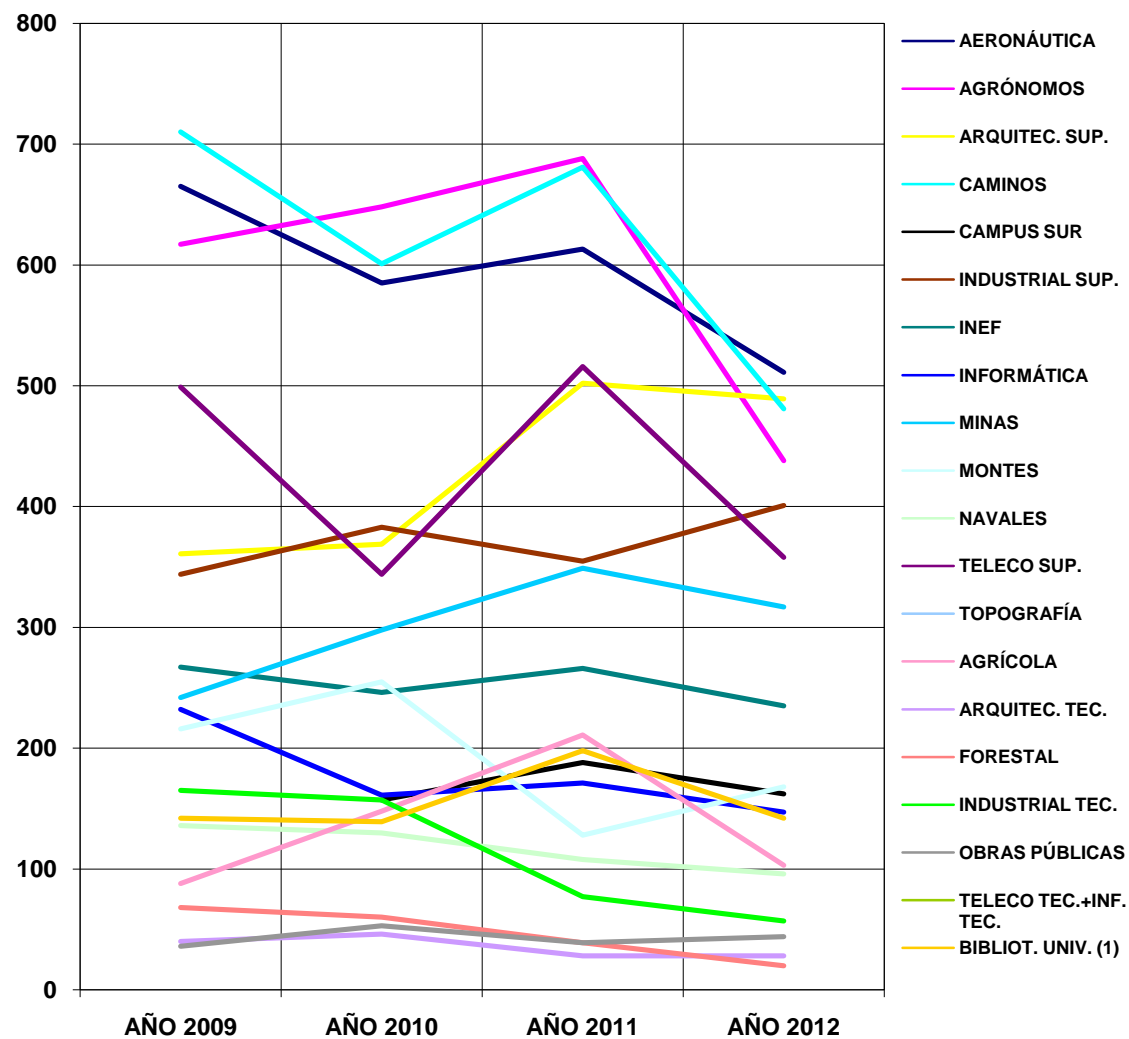


(1) Del año 2009 no se disponen de datos sobre la descarga de documentos ni en el Archivo Digital ni en Digitool.

8. PRÉSTAMO INTERBIBLIOTECARIO - DOCUMENTOS TRAMITADOS

8.1. DATOS POR ESCUELAS

BIBLIOTECAS	AÑO 2009	AÑO 2010	AÑO 2011	AÑO 2012
AERONÁUTICA	665	585	613	511
AGRÓNOMOS	617	648	688	438
ARQUITEC. SUP.	361	369	502	489
CAMINOS	710	601	681	481
CAMPUS SUR		157	188	162
INDUSTRIAL SUP.	344	383	355	401
INEF	267	246	266	235
INFORMÁTICA	232	161	171	147
MINAS	242	298	349	317
MONTES	216	255	128	168
NAVALES	136	130	108	96
TELECO SUP.	499	344	516	358
TOPOGRAFÍA	29			
AGRÍCOLA	88	148	211	103
ARQUITEC. TEC.	40	46	28	28
FORESTAL	68	60	39	20
INDUSTRIAL TEC.	165	157	77	57
OBRAS PÚBLICAS	36	53	39	44
TELECO TEC.+INF. TEC.	100			
BIBLIOT. UNIV. (1)	142	139	198	142

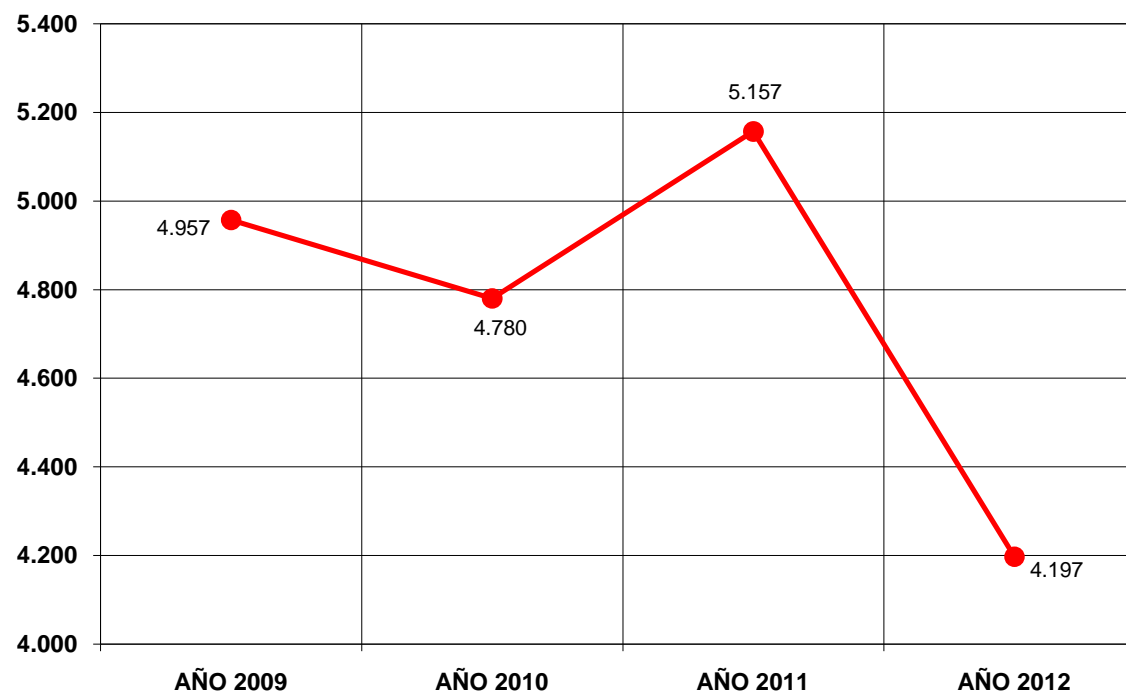


(1) Los datos de la Biblioteca Universitaria se refieren a documentos pedidos al Servicio y obtenidos de Revistas Electrónicas.

8. PRÉSTAMO INTERBIBLIOTECARIO - DOCUMENTOS TRAMITADOS

8.2. DATOS TOTALES UPM

AÑO 2009	AÑO 2010	AÑO 2011	AÑO 2012
4.957	4.780	5.157	4.197



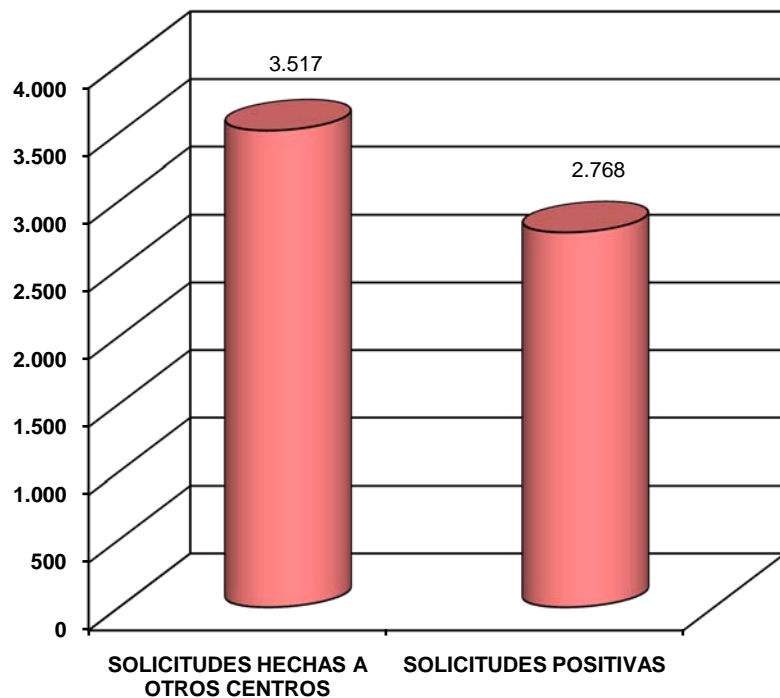
8. PRÉSTAMO INTERBIBLIOTECARIO

8.3. DATOS TOTALES UPM

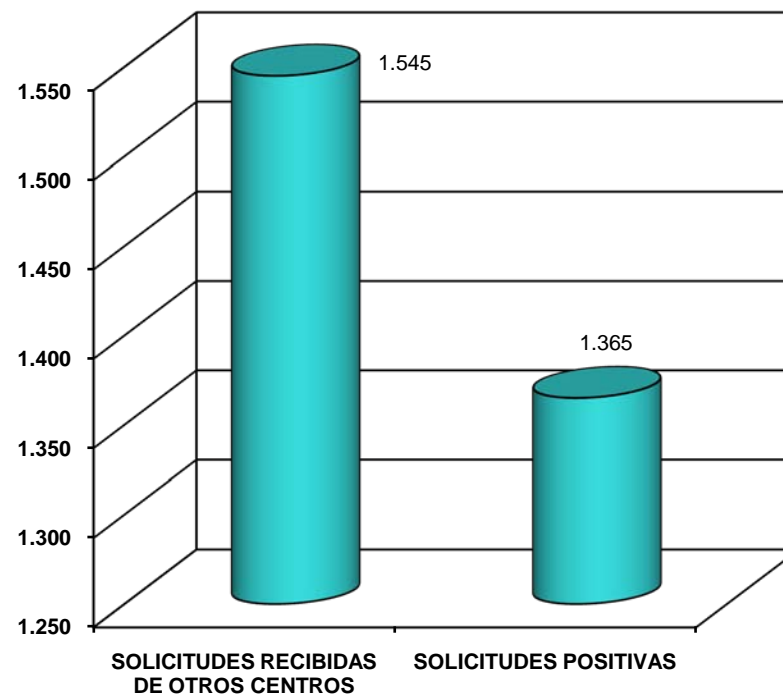
COMO CENTRO SOLICITANTE	
SOLICITUDES HECHAS A OTROS CENTROS	SOLICITUDES POSITIVAS
3.517	2.768

COMO CENTRO PROVEEDOR	
SOLICITUDES RECIBIDAS DE OTROS CENTROS	SOLICITUDES POSITIVAS
1.545	1.365

LA BIBLIOTECA COMO CENTRO SOLICITANTE



LA BIBLIOTECA COMO CENTRO PROVEEDOR



9. INVERSIONES EN FONDOS BIBLIOGRÁFICOS

9.1. MONOGRAFÍAS, REVISTAS, BASES DE DATOS Y OTROS MATERIALES DOCUMENTALES (Datos totales UPM en euros)

AÑO 2009	AÑO 2010	AÑO 2011	AÑO 2012
1.615.069,26	1.720.230,10	1.518.389,90	1.366.274,34

